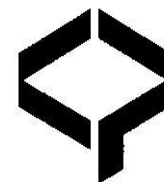
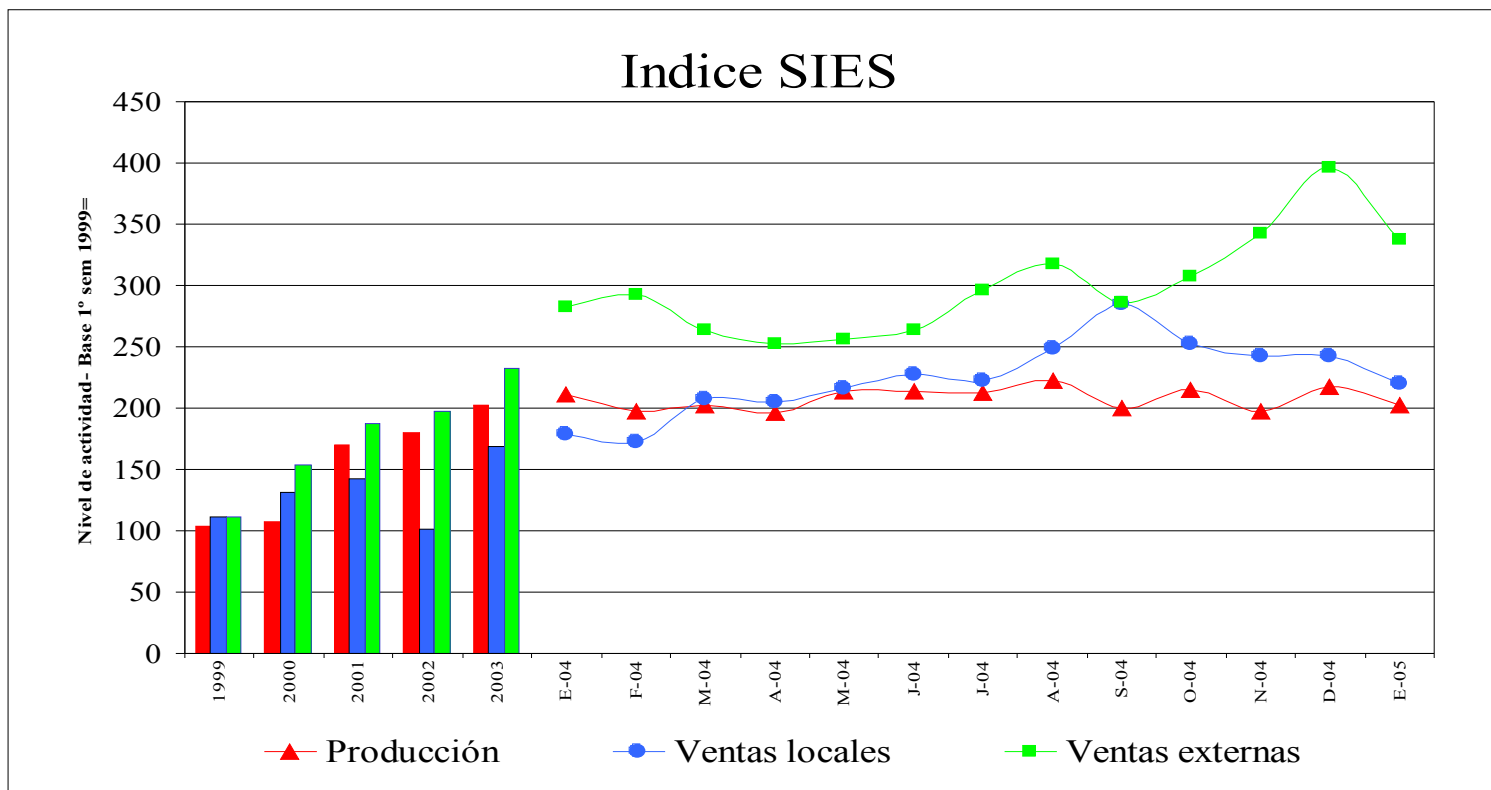




Cámara de la Industria Química y Petroquímica



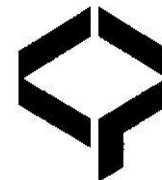
SIES - Indicadores Económico Sectoriales



Indicadores Sectoriales	Ene '05	Δ Ene'05/ Dic'04	Δ Ene'05/ Ene'04
Producción física	202	- 8 %	- 4
Ventas locales (valor)	220	+ 23 %	+ 23
Exportaciones (valor)	338	- 15 %	+ 20

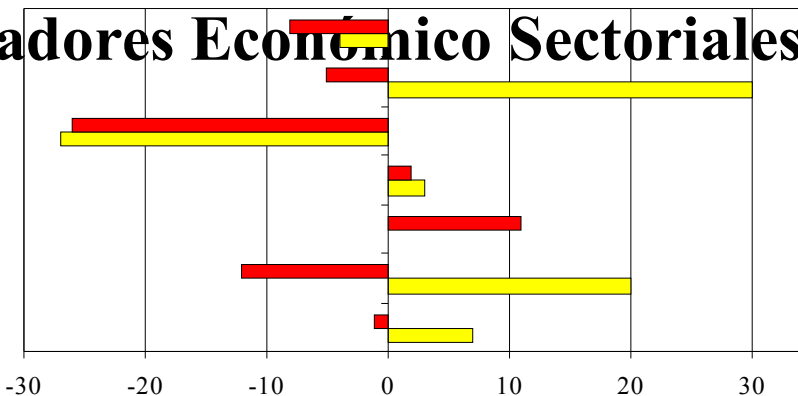
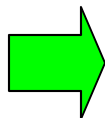


Cámara de la Industria Química y Petroquímica



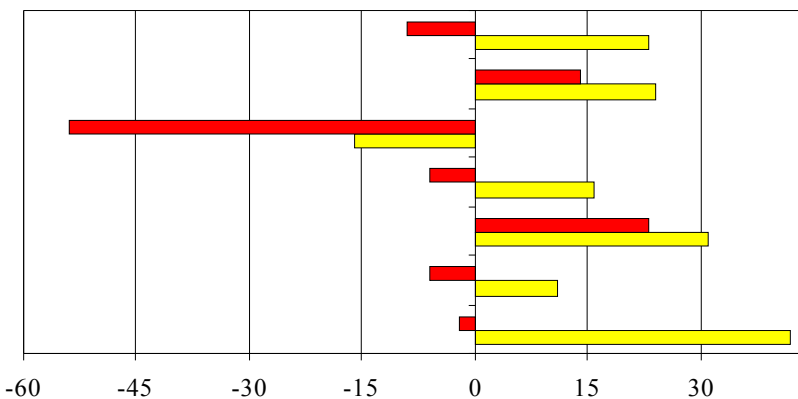
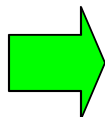
SIES - Indicadores Económico Sectoriales

PRODUCCIÓN



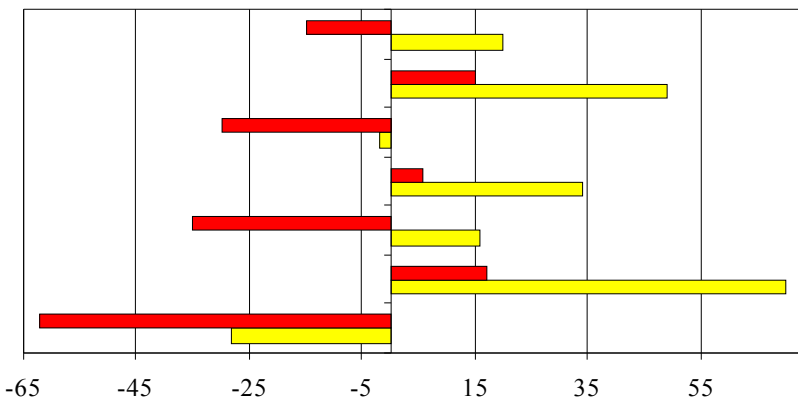
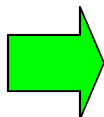
Total IQyP
Colorantes y Pig.
Agroqcos. y Fertil.
Polímeros
Intermedios
Inorgánicos
Orgánicos

VENTAS LOCALES


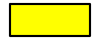


Total IQyP
Colorantes y Pig.
Agroqcos. y Fertil.
Polímeros
Intermedios
Inorgánicos
Orgánicos

VENTAS EXTERNAS

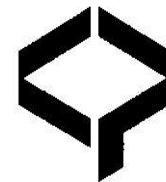


Total IQyP
Colorantes y Pig.
Agroqcos. y Fertil.
Polímeros
Intermedios
Inorgánicos
Orgánicos

 Ene '05 vs. Dic '04
 Ene '05 vs. Ene '04



Cámara de la Industria Química y Petroquímica



SIES - Indicadores Económico Sectoriales Nivel de Precios

Fuente: Instituto Petroquímico Argentino

